

# SOFI

Le Système de l'Offre de Formation  
Informatisé des Pays de la Loire

Le nouvel outil pour la collecte et  
la diffusion de l'offre de formation  
professionnelle initiale et continue  
des Pays de la Loire

Depuis plus de trente ans, le Cariforef est chargé de collecter et d'actualiser quotidiennement l'offre de formation professionnelle continue à destination des actifs, demandeurs d'emploi et salariés.

Cette collecte est complétée par l'offre de formation professionnelle initiale et diffusée sur le site tout public Orientation-paysdelaloire.fr.

Elle permet de plus l'alimentation de différents systèmes d'information et sites web nationaux.

## POURQUOI SOFI ?

Face au nouvel environnement de la formation, aux exigences des commanditaires et aux besoins des différents systèmes d'information, le Cariforef des Pays de la Loire a repensé son outil d'administration et de gestion.

En adaptant son Système de l'offre de formation informatisé (dorénavant appelé Sofi), le Cariforef :

- ▶ assure la **cohérence de ses bases de données**,
- ▶ fixe de nouvelles règles de gestion pour **fiabiliser davantage l'information**,
- ▶ recense toutes les données nécessaires à une **visibilité de l'offre de formation pour tous les publics**, dans une optique de formation et d'orientation tout au long de la vie,
- ▶ et crée une **nouvelle interface de dialogue** avec les organismes de formation.

## QUE CONTIENT SOFI ?

Sofi recense :

- ▶ tous les établissements et les formations professionnelles initiales des Pays de la Loire (scolaires, universitaires et apprentissage),
- ▶ les établissements et les formations professionnelles continues des Pays de la Loire sur la base des trois principes suivants :

- 1** Tout organisme régional de formation possédant un numéro de déclaration d'activité auprès de la Direccte des Pays de la Loire peut, à sa demande, être répertorié dans Sofi et décrire ses domaines d'intervention en formation.
- 2** Toute action de formation sur financement public est référencée dans Sofi.
- 3** Seules les formations sur financement privé débouchant sur une certification ou une habilitation reconnue (indexée dans le référentiel Certifinfo) sont décrites dans Sofi.

Les instances du Cariforef ont acté en 2015 ce nouveau périmètre en phase avec l'environnement de la formation et les réformes récentes.

 **CARIFOREF**  
Pays de la Loire

 RÉPUBLIQUE FRANÇAISE

 Région  
PAYS  
de la  
LOIRE

mars 2016

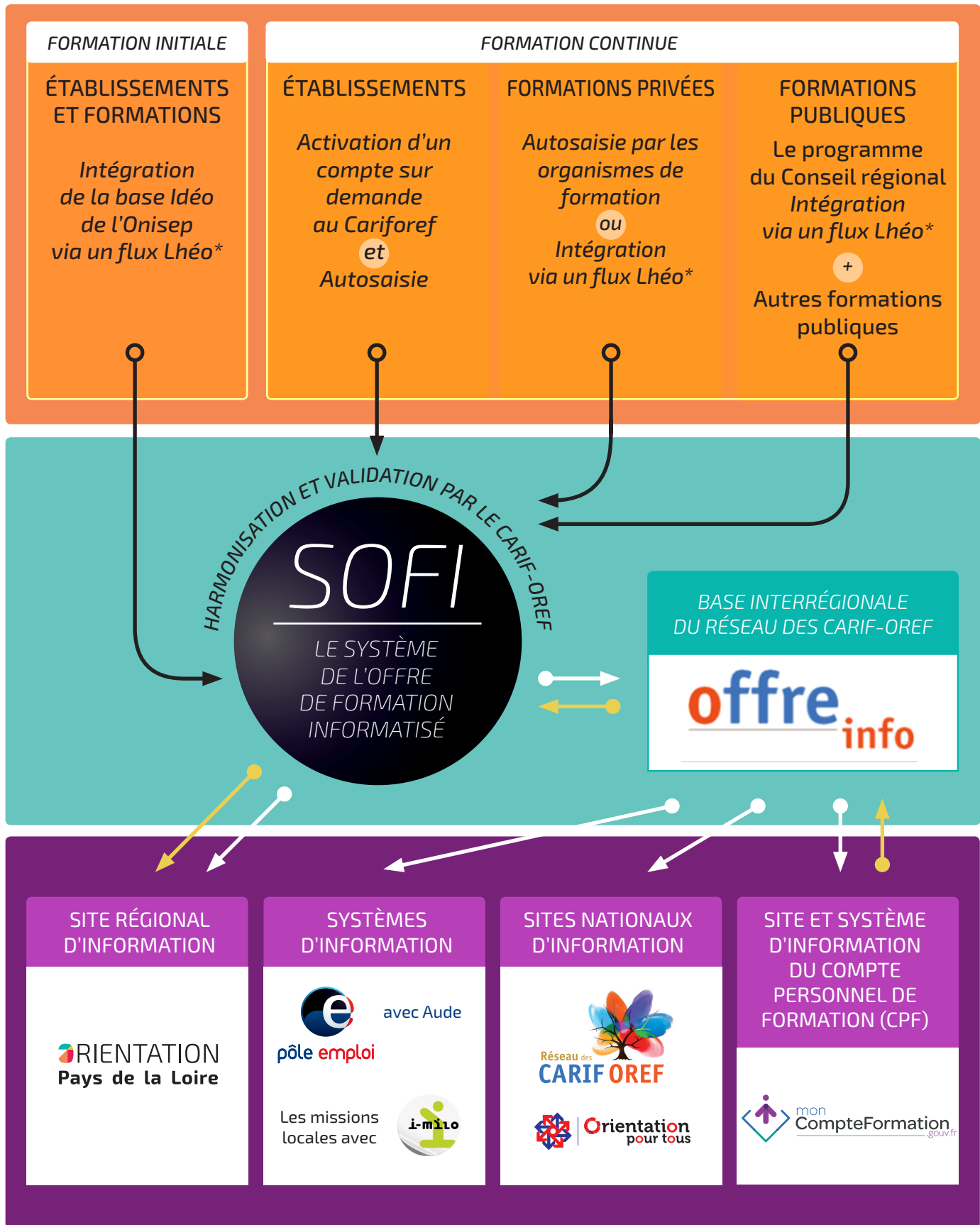
# SOFI EST AU COEUR DU SYSTÈME DE L'INFORMATION SUR LA FORMATION !



**ALIMENTATION**  
< JOUR +1

**TRAITEMENT**  
< JOUR +2

**DIFFUSION**  
< JOUR +3



marquage CPF



\* Lhéo est le Langage Harmonisé d'Échange d'informations sur l'Offre de formation. Piloté par le Ministère du travail, de l'emploi, de la formation professionnelle et du dialogue social, Lhéo se compose de fichiers XML (schémas, glossaire, tables de référence...). Pour en savoir plus : [www.lheo.org](http://www.lheo.org)



**ORGANISME DE FORMATION CONTINUE,  
SOFI VOUS PERMET DE PRÉSENTER VOTRE OFFRE**

**1** nécessairement

**VOTRE ÉTABLISSEMENT**

&

**VOS DOMAINES DE FORMATION**



*L'entité juridique  
avec son numéro  
**SIRET**  
et son site  
principal*

**le Formacode®**

Avec ses 3 200 mots clés, le thésaurus Formacode (Centre Inffo) indexe vos domaines de formation et permet un référencement précis sur Orientation-paysdelaloire.fr et les sites web nationaux dédiés à la formation professionnelle.

*Cette indexation est indispensable,  
notamment pour les entreprises et  
les salariés.*

**2** complémentaiement

**VOS SITES DE FORMATION**

&

**VOS FORMATIONS**

Si la formation est financée sur fonds public, elle est intégrée de fait dans Sofi.

Si la formation est financée sur fonds privé, elle aboutit impérativement à une certification ou à une habilitation indexée dans Certifinfo.



*Des sites  
secondaires  
si la formation  
se déroule sur  
d'autres lieux*

**certif  
info**

Riche de plus de 20 000 références, Certifinfo (Réseau des Cariforef / Onisep) est un référentiel national de certifications, qui contient principalement :

- ▶ les diplômes et titres à finalité professionnelle délivrés au nom de l'État (enregistrés de droit au RNCP),
- ▶ les certifications professionnelles enregistrées sur demande au Répertoire national des certifications professionnelles (RNCP),
- ▶ les Certificats de qualification professionnelle (CQP) et autres certifications reconnues par les branches professionnelles,
- ▶ les habilitations ou autres figurant à l'inventaire,
- ▶ les préparations à des concours.

## DANS SOFI, LA DESCRIPTION D'UNE FORMATION SE RÉSUME EN 4 LETTRES : F A S D



**F** Formation    **A** Action    **S** Session    **D** Dispositif

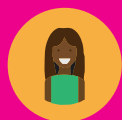
La formation précise la finalité, les objectifs et le programme, indépendamment d'un organisme de formation, d'un lieu ou d'une date.

L'action complète l'intitulé et le descriptif de la formation, et indique l'organisme dispensateur.

La session permet de décliner le lieu et les dates de déroulement de l'action.

Le dispositif affiche les types de financements de la session de formation, associés à un ou plusieurs publics.

Exemple : La formation présentée vise la certification de Cap ébéniste **F**. Elle est organisée par l'organisme Auboisveillant **A** du 27 septembre 2016 au 13 juin 2017 à Mayenne **S** et bénéficie d'un financement privé (Opcv) pour les salariés d'entreprise **D**.



L'AUTOSAISIE DE VOS FORMATIONS SE FAIT VIA UNE INTERFACE PERSONNALISÉE

[www.orientation-paysdelaloire.fr](http://www.orientation-paysdelaloire.fr)  
rubrique accès pro/organisme de formation

 **ORIENTATION**  
**Pays de la Loire**

Pour tout renseignement :  
Cariforef des Pays de la Loire  
offre@cariforef-pdl.org  
02 40 20 40 20

