

**PUBLICS
CONCERNÉS**

- Cadres
- Jeunes issus de l'enseignement supérieur (à partir de BAC+3)

Prenez rendez-vous avec l'avenir.

MISSIONS / SERVICES	<p>Sécurisation des parcours professionnels des cadres</p> <p>Répondre à la demande des cadres qu'ils soient en veille ou en réflexion, dans une démarche d'évolution, de mobilité interne ou externe, de réorientation de leur carrière, ou de création ou reprise d'entreprise, leur permettre d'élaborer, de clarifier et de mettre en œuvre un projet professionnel à court ou moyen terme. L'offre de services concerne aussi les seniors qui souhaitent mettre en valeur leur expérience et leurs compétences pour sécuriser leur avenir professionnel.</p> <p>Pour permettre de mettre en œuvre leur projet en lien avec les réalités du marché, les cadres peuvent se faire accompagner sous des modalités différenciées : accompagnement en face à face ou à distance, participation à des ateliers collectifs sur des thèmes précis</p> <p>Les jeunes diplômés (bac + 3) à la recherche de leur premier emploi.</p>
Métier et secteur d'activité	<p>Tendances et caractéristiques marché « Votre potentiel sourcing » Tous secteurs & tous métiers</p>
Création d'entreprise	<p>2 services spécifiques :</p> <ul style="list-style-type: none"> - Objectif Entreprendre « J'y pense » : Vous avez une idée ou un projet de création d'entreprise Vous voulez savoir si vous avez pris en compte tous les éléments importants avant de vous lancer ? - Objectif Entreprendre « Je me lance » : Vous avez décidé de créer ou reprendre une entreprise. Un consultant référent vous accompagne dans la mise en œuvre de votre projet.
Mission et Services Complémentaires	Sécurisation des recrutements des Entreprises (PME/PMI)

CONTACTS	Christine MCKAY Eliane DUBUS
ADRESSE	34 place Viarme 44000 Nantes
SITE INTERNET	www.apec.fr
TÉL	02 51 72 15 20
HORAIRE D'OUVERTURE	Sur RDV de 8H à 18H
LIEUX ET HORAIRE DE PERMANENCES	Du lundi au vendredi 9H/17H30 à Nantes ouvert au public Sur RDV au Mans
MODALITÉ D'ACCUEIL	Conseil en face à face, en collectif ou à distance Via le site www.apec.fr onglet « mes services » Ou Service client 0809 361 212 Ou sur le site de Nantes
DOCUMENTATION	Sur le site www.apec.fr Exemples : Fiches métiers /secteurs - Simulateur de salaire – Observatoire ...

OPACIFs

Afdas.



FAF TT

fongecif

TREMPIN POUR LES SALARIÉS
pays de la loire

unifaf



uniformation

VOTRE PARTENAIRE EMPLOI ET FORMATION
ÉCONOMIE SOCIALE + HABITAT SOCIAL + PROTECTION SOCIALE

MISSIONS / SERVICES

Orientation professionnelle

- Entretien téléphonique ou/et présentiel avec un conseiller pour faire le point sur sa situation professionnelle, y voir plus clair, dégager des premières pistes de solution, élaborer/valider/réaliser un projet professionnel

Métier et secteur d'activité

- Entretien avec un conseiller pour rechercher des informations sur un métier, identifier les compétences requises, se situer, connaître les débouchés.
- Utilisation d'outils spécifiques accessibles en libre-service (espace numérique) guidée ou non par un conseiller.

Offre de formation

- Entretien avec un conseiller pour identifier la formation, le parcours en adéquation avec le projet du bénéficiaire (organismes, conditions d'accès, conditions de validation)
- Utilisation d'outils spécifiques accessibles en libre-service (espace numérique) guidée ou non par un conseiller.

Validation des acquis de l'expérience (VAE)

- Entretien avec un conseiller pour identifier la certification en adéquation avec l'expérience du bénéficiaire (organismes, conditions d'accompagnement et de validation)

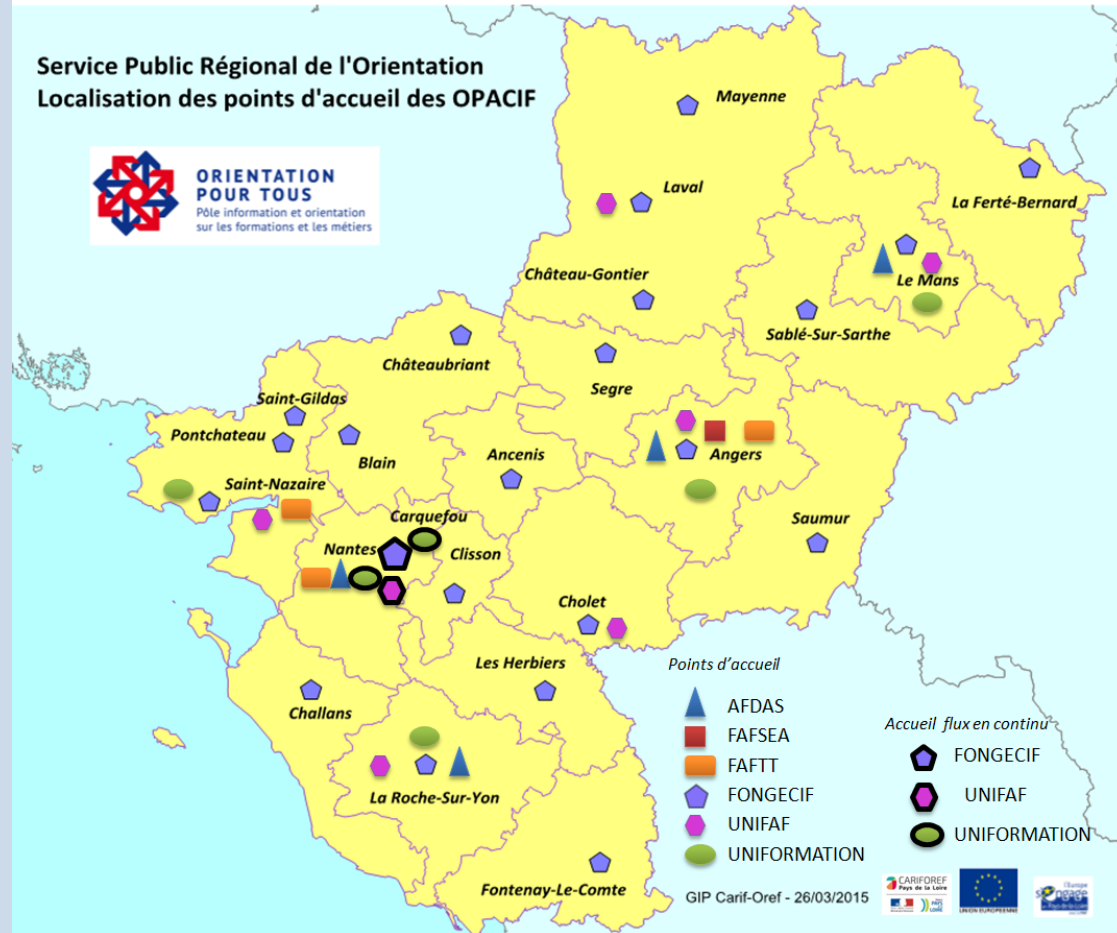
Dispositifs de financement

- Participation à une réunion d'information ou entretien avec un conseiller pour être informé sur le Congé individuel de formation (CIF), le congé bilan de compétences, le compte personnel de formation (CPF), la validation des acquis de l'expérience (VAE).
- Entretien avec un conseiller pour identifier les possibilités de financement en lien avec le projet de formation du bénéficiaire

Service Public Régional de l'Orientation Localisation des points d'accueil des OPACIF



ORIENTATION POUR TOUS
Pôle information et orientation sur les formations et les métiers



PUBLICS CONCERNÉS

Salariés du spectacle, de la culture, de la communication, des médias et des loisirs, intermittents du spectacle, journalistes pigistes et auteurs.

CONTACT

- Benjamin GOURAULT
Céline CADO-ORIERE

ADRESSE

- 227 rue de Châteaugiron
35000 RENNES

COURRIEL

- rennes@afdass.com

SITE INTERNET

- www.afdas.com

TEL

- Ligne dédiée au CEP : 02 23 20 94 26

HORAIRE d'OUVERTURE

- Lundi 9 h – 12 h et 14 h – 18 h,
mardi au vendredi 9 h – 12 h 30 et 14 h – 17 h 30

LIEUX ET HORAIRES DE PERMANENCE

- Angers, Nantes, La Roche sur Yon et Le Mans
Sur rendez vous uniquement

MODALITE D'ACCUEIL

- Site dédié : www.mon-cep.afdas.com

PUBLICS CONCERNÉS

Salariés des entreprises agricoles et des activités annexes, centres équestres, parcs zoologiques, jardinerie, négoce viticole, fleuristes, sylviculture, services du monde rural, entreprises du paysage, entrepreneurs des territoires, organismes professionnels...

CONTACT

- Myriam TOUZEAU

ADRESSE

- Immeuble le Sextant 4 rue Alphonse Chérel
35000 RENNES

COURRIEL

- Myriam.touzeau@fafsea.com

SITE INTERNET

- www.fafsea.com

TEL

- 02 23 25 22 21

HORAIRE d'OUVERTURE

- 9 h – 12 h 30 et 14 h – 18 h,

LIEUX ET HORAIRES DE PERMANENCE

- Selon les demandes sur Rendez vous

DOCUMENTATION

- Fiches métiers
- Observatoire
- www.fafsea.com

PUBLICS CONCERNÉS

Salariés des agences d'intérim, intérimaires,

CONTACT	• Anne GASNIER
ADRESSE	• 12 av Carnot 44000 NANTES
COURRIEL	• agasnier@fafft.fr
SITE INTERNET	• www.fafft.fr/particuliers
TEL	• 01 73 78 13 30
HORAIRE d'OUVERTURE	• Sur RDV uniquement
LIEUX ET HORAIRES DE PERMANENCE	• Sur RDV uniquement à Nantes, Angers, Saint-Nazaire. Autres lieux ponctuellement selon besoins des salariés

- MODALITE D'ACCUEIL**
- Conseil individuel en face à face et à distance (mail-téléphone) ainsi qu'en asynchrone (plateforme web)
 - **Ligne dédiée CEP: 01 73 78 13 30**
 - **Site dédié : www.moncep.fafft.fr**

- DOCUMENTATION**
- Site internet : fafft.fr

PUBLICS CONCERNÉS

Salariés, demandeurs d'emploi (ex CDD)

CONTACT	• Claudine RAVET • Elisabeth CABUS-BORDRON – secrétaire générale
ADRESSE	• 9 bd Millerand 44200 NANTES
COURRIEL	• info@fongecif-pdl.fr
SITE INTERNET	• www.fongecif-pdl.fr
TEL & FAX	• 0810 19 16 80
HORAIRE d'OUVERTURE	• 9 h – 12 h 30 – 13 h 30 – 17 h (fermeture le jeudi après-midi)
LIEUX ET HORAIRES DE PERMANENCE	• 44 : Ancenis, Blain, Châteaubriant, Clisson, Nantes, Pontchâteau, Saint-Nazaire, Savenay • 49 : Angers, Cholet, Saumur, Segré • 53 : Château-Gontier, Laval, Mayenne • 72 : La Ferté-Bernard, Le Mans, Sablé sur Sarthe • 85 : Challans, Les Herbiers, Fontenay le Comte, La Roche sur Yon

- MODALITE D'ACCUEIL**
- **Par téléphone au 0 810 19 16 80 (coût d'un appel local depuis un fixe)**
 - **Entretiens individuels sur RDV**
 - **Par courriel : info@fongecif-pdl.fr**
 - **www.fongecif-pdl.fr**

- DOCUMENTATION**
- Espace numérique (site de recherche de formations, sites d'informations sur l'emploi en région, sites de branches professionnelles, outils méthodologiques...)
 - Guides opérationnels (choisir une formation, choisir un prestataire bilan, motiver son projet...)
 - Fiches métiers (CIDJ, Pole emploi, Onisep)
 - Témoignages de salariés bénéficiaires d'un CIF
 - Enquêtes sur le devenir des bénéficiaires d'un CIF

PUBLICS CONCERNÉS

Salariés, anciens salariés du sanitaire, du handicap, des personnes âgées et du social

PUBLICS CONCERNÉS

Salariés, anciens salariés de l'Economie sociale, la protection sociale, l'habitat et le lien social

CONTACT	<ul style="list-style-type: none"> Karine GRIZON conseillère en évolution professionnelle Sara MONVIOLA Conseillère en évolution professionnelle Nathalie BARON-MAZAURY – secrétaire générale de région
ADRESSE	<ul style="list-style-type: none"> 1 rue Marguerite Thibert 44200 NANTES
COURRIEL	<ul style="list-style-type: none"> Conseilsalaries.paysdelaloire@unifaf.fr
SITE INTERNET	<ul style="list-style-type: none"> www.unifaf.fr
TEL	<ul style="list-style-type: none"> 02 40 89 03 43 .
HORAIRE d'OUVERTURE	<ul style="list-style-type: none"> Du lundi au vendredi 9 h – 12 h et 14 h -17 h (16 h le vendredi) Nantes (locaux UNIFAF)
LIEUX ET HORAIRES DE PERMANENCE	<ul style="list-style-type: none"> Permanences programmées à l'année sur toute la région 44 : St Nazaire, 49 : Angers, 72 : Le Mans 85 : La Roche sur Yon

CONTACT	<ul style="list-style-type: none"> Hélène Reverdy – Conseillère en évolution professionnelle– coordinatrice Delphine LAMY – Véronique Josse Assistantes référentes niv 1 Michèle JANVIER (déléguée interrégionale)
ADRESSE	<ul style="list-style-type: none"> 5 bd Ampère – Technopolis II Bat C 44470 CARQUEFOU
COURRIEL	<ul style="list-style-type: none"> cepcentreouest@uniformation.fr
SITE INTERNET	<ul style="list-style-type: none"> www.uniformation.fr
TEL	<ul style="list-style-type: none"> 0969 320 555
HORAIRE d'OUVERTURE	<ul style="list-style-type: none"> Tous les jours de 9 h à 12 h et de 14 h à 17 h sauf lundi et vendredi après-midi
LIEUX ET HORAIRES DE PERMANENCE	<ul style="list-style-type: none"> 44 : Nantes et St Nazaire 49 : Angers, Cholet, 53 Laval 72 : Le Mans, 85 : La Roche sur Yon

- MODALITE D'ACCUEIL**
- Permanences téléphoniques le lundi, mardi, jeudi et vendredi de 9 h à 12 h
 - Site dédié au CEP: mon-cep.unifaf.fr**
 - Entretiens individuels sur RDV tous les jours de la semaine
 - Ateliers méthodologiques programmés sur la région « élaborer son projet professionnel »

- MODALITE D'ACCUEIL**
- Par téléphone au 0969 320 555
 - Par courriel : cepcentreouest@uniformation.fr
 - Site dédié au CEP : moncep.uniformation.fr**

- DOCUMENTATION**
- Echanges thématiques (chats)
 - Réunions collectives/Ateliers collectifs/Ateliers projets
 - Bases de données : organismes de formation, Emplois, métiers, compétences, qualifications