



OBJECTIF emploi!

Cartographie des besoins repérés et du nombre
de Préparations Opérationnelles à l'Emploi Collectives (POEC)
programmées en 2017 en Pays de la Loire

AGEFOS PME 100 % MOBILISÉE en faveur de l'EMPLOI

RAPPEL
2016

AGEFOS PME a accompagné l'accès et le retour à l'emploi
de près de **5 000 personnes !**

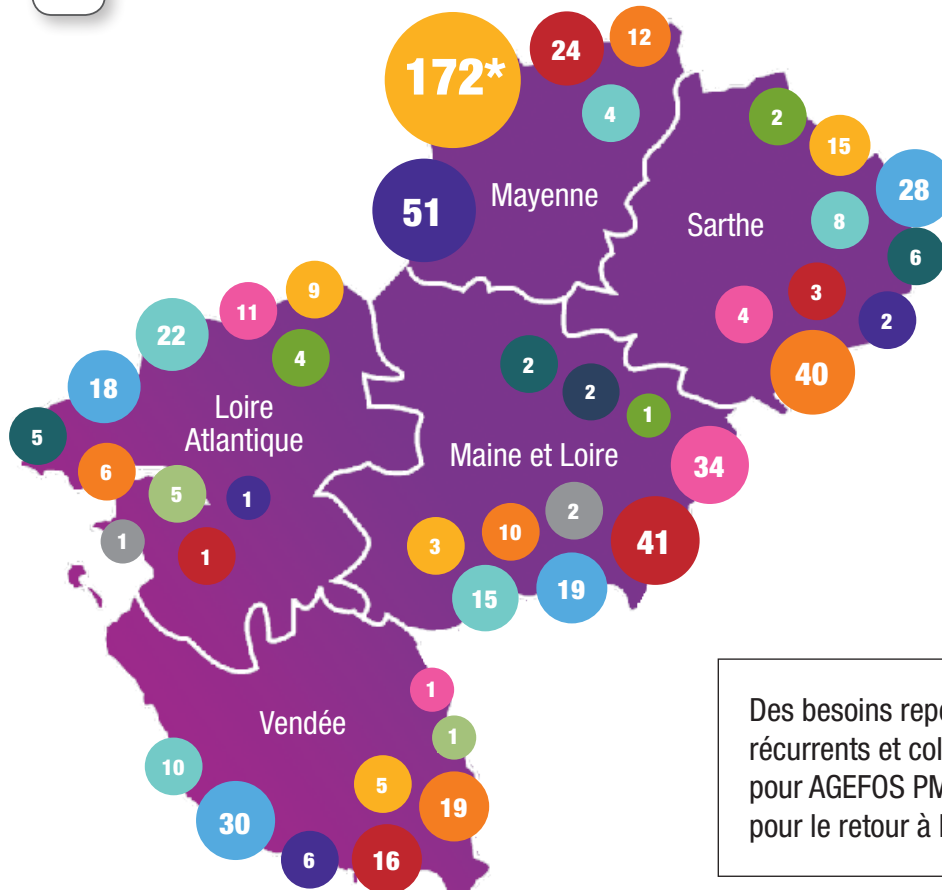
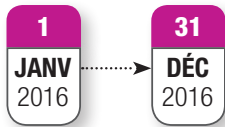
En partenariat avec Pôle emploi, AGEFOS PME a ainsi mobilisé
plus de 7 millions d'euros avec le concours du Conseil Régional, de l'Etat et du FPSPP.



Nombre de besoins en recrutement **recensés**
prioritairement sur le **second semestre 2016**

538

POSTES
à pourvoir



Des besoins repérés en amont, récurrents et collectifs, c'est l'assurance pour AGEFOS PME de POEC gagnantes pour le retour à l'emploi !

A noter : AGEFOS PME met à disposition de ses partenaires une analyse des besoins par bassin d'emploi.

* 150 recrutements prévus pour une seule entreprise (activité de centre d'appels)

Secteurs d'activité concernés

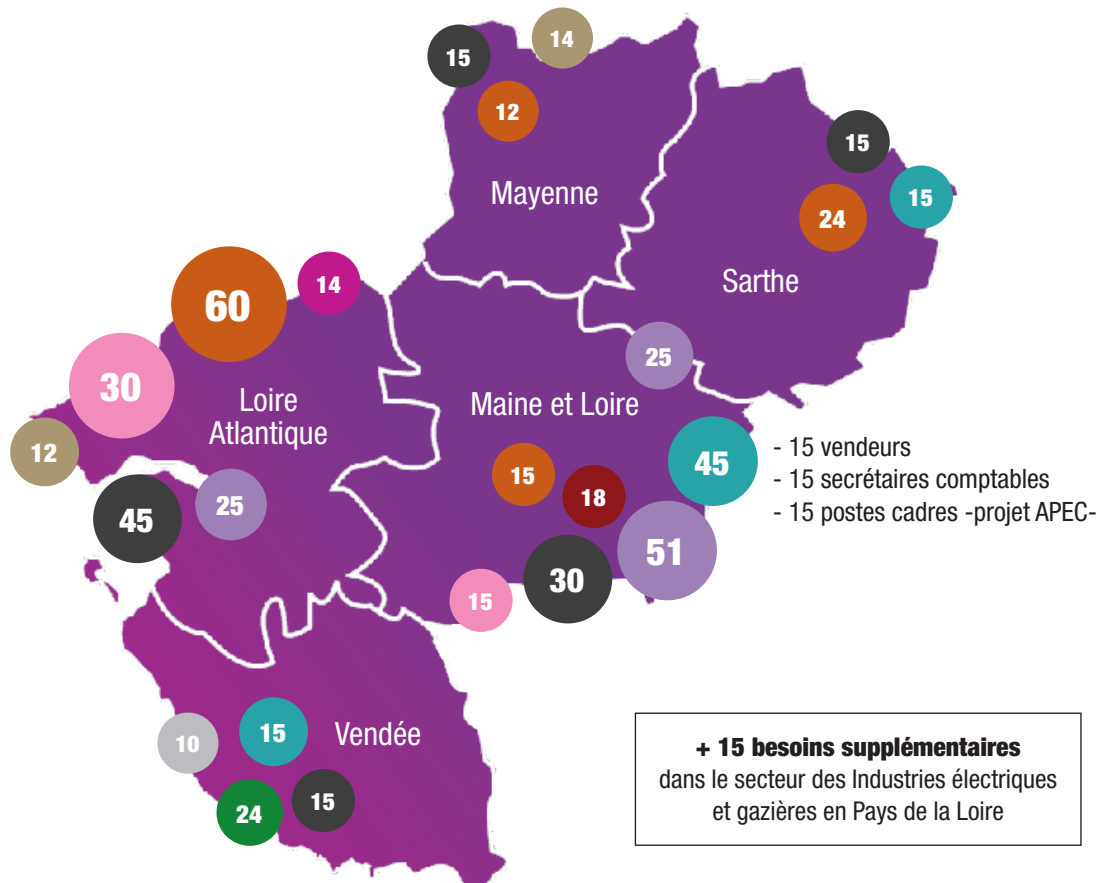
- Commerce, vente et grande distribution
- Support à l'entreprise
- Santé
- Installation et maintenance
- Construction, bâtiment
- Banque, Assurance, Immobilier
- Agriculture
- Industrie
- Communication
- Transport et logistique
- Hôtels, restauration
- Services à la personne & la collectivité

Nombre de Préparations Opérationnelles à l'Emploi Collectives **prévues** en 2017

559

POSTES à pourvoir

A partir des 538 besoins en recrutement repérés, toute l'équipe d'AGEFOS PME est mobilisée pour accompagner l'entreprise individuellement dans son projet d'embauche (POEI, Contrat de professionnalisation, etc.) ou, lorsqu'il s'agit de projets collectifs comme la Restauration rapide dans le Choletais, ou les Services à la personne en Loire-Atlantique, AGEFOS PME mobilise la POEC et les cofinancements de l'Etat, du Conseil régional et du FPSPP, en partenariat étroit avec Pôle emploi.



En partenariat avec l'Agefiph et l'APEC, grâce au croisement des besoins en emplois de nos partenaires et notre baromètre, 2 POEC inédites sont également prévues en 2017 à destination de publics cadres, sur le management d'une part, et à destination de publics travailleurs handicapés d'autre part.

Branches professionnelles AGEFOS PME concernées

- | | | | |
|-----------------------------|------------|-----------------------|---------------------|
| Interprofession | Coiffure | Immobilier | Restauration rapide |
| Services à la Personne | Tourisme | Experts comptables | |
| Centre de relations clients | Miroiterie | Animateurs e-commerce | |

PARTENARIATS POUR L'EMPLOI



Les partenariats avec Pôle emploi, Ladom et le Conseil départemental de Loire-Atlantique ont pour objectif de :

- ♦ Analyser les besoins d'emploi existants et les perspectives de développement de nouvelles filières métiers au cœur du territoire ligérien
- ♦ Mettre en œuvre des parcours de formation adaptés aux besoins des entreprises, favorisant les embauches définitives et l'insertion durable
- ♦ Promouvoir les dispositifs de formation et renforcer le conseil de proximité auprès des entreprises
- ♦ Soutenir les politiques emploi-formation des branches professionnelles tout en sécurisant les transitions professionnelles des demandeurs d'emploi
- ♦ Partager les diagnostics territoriaux, sectoriels et les actions de GPECT



agefos-pme-paysdelaloire.com

AGEFOS PME

1, Square de la nouvelle France - BP 20548
49305 Cholet Cedex

AGEFOS PME créée et gérée par les partenaires sociaux

