

L'INDUSTRIE ET SES TRANSFORMATIONS

**QUELLES SONT LES COMPÉTENCES NOUVELLES,
LES PARCOURS, LES FORMATIONS ?**

11 JANVIER 2018



1. L'INDUSTRIE DU FUTUR, DE QUOI PARLE-T-ON ?
 2. LES PARCOURS POSSIBLES VERS L'ENTREPRISE
 3. LES MOYENS D'ACCÉDER À L'INDUSTRIE
-

SOMMAIRE

 **ORIENTATION**
Pays de la Loire
tout au long de la vie

MOT D'ACCUEIL

NADÈGE MUDES

DENIS GUADAGNIN

REPRÉSENTANTS SPRO

GROUPE
RENAULT

MOT D'ACCUEIL

JAVIER BERNALDEZ
DIRECTEUR RENAULT LE MANS

L'INDUSTRIE ET SES TRANSFORMATIONS

**L'INDUSTRIE DU FUTUR, DU
CONCEPT À LA RÉALITÉ**

L'INDUSTRIE EN SARTHE

Le premier employeur privé
= 16% emploi total en Sarthe

En Sarthe

36 000 salariés

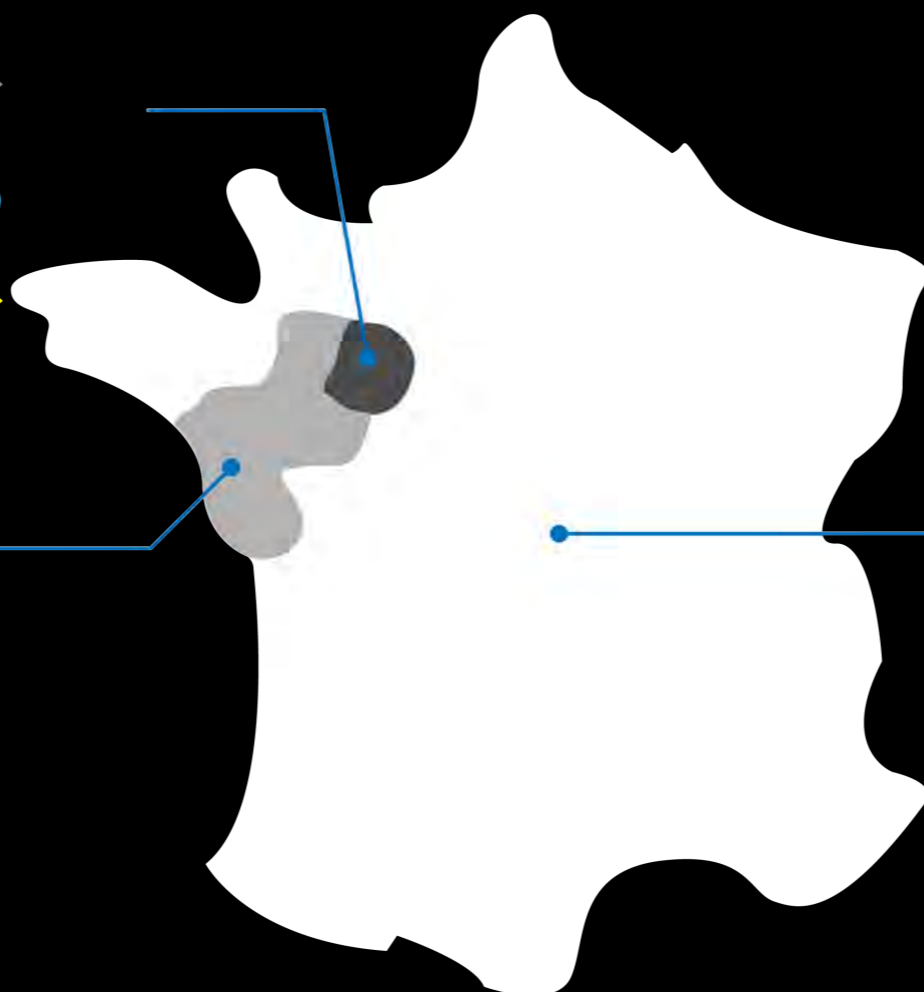
16 600 métallurgie

22,8% emplois féminins

En Pays de la Loire

228 000 salariés

100 000 métallurgie



En France

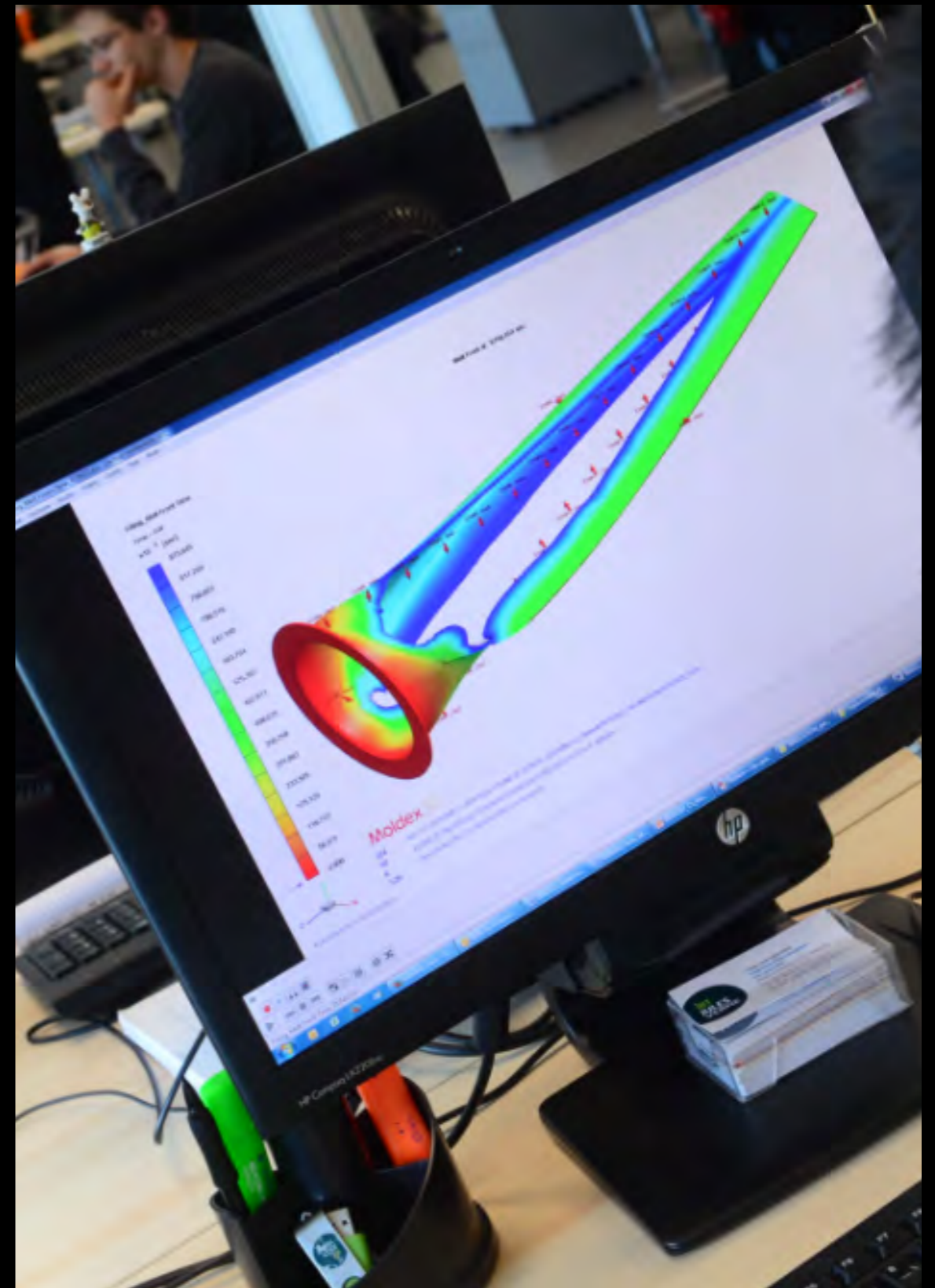
2 860 000 salariés

1 350 000 métallurgie

21% emplois féminins

COMPRENDRE

- ▶ L'industrie du futur, c'est quoi ?
 - * **Numérisation de l'industrie**
 - ◆ Jumeau numérique
 - ◆ Réalité virtuelle, simulation
 - * **Technologies & Procédés**
 - ◆ Robots, Cobots
 - ◆ Réalité augmentée
 - ◆ Fabrication additive
 - ◆ Big data
- ▶ Évolution du management & des compétences





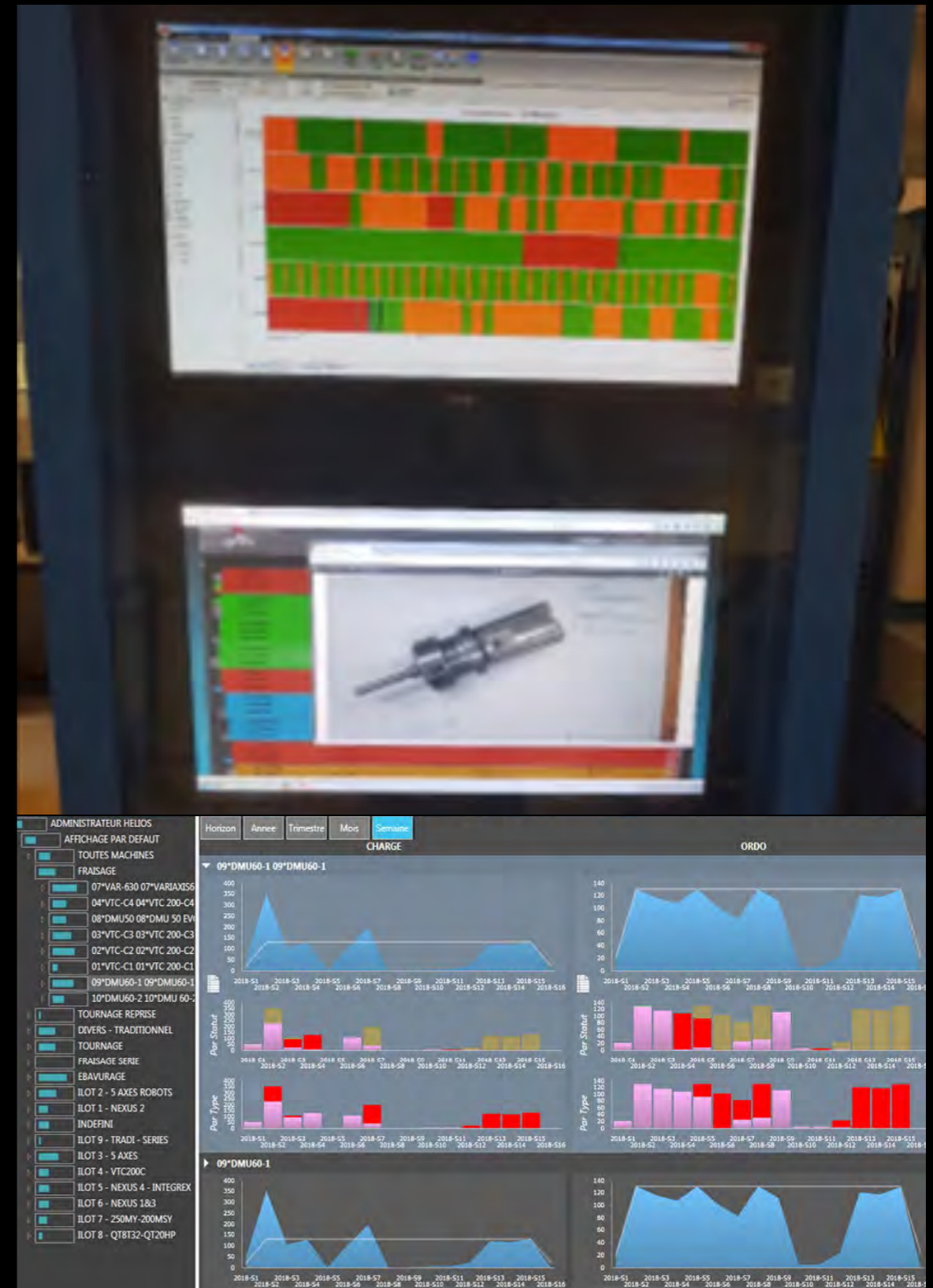
ILLUSTRER

- ▶ Au sein d'une PME
 - * spécialisée dans l'usinage & l'assemblage de produits à valeur ajoutée
 - * sous-traitant pour l'aéronautique, le spatial, la défense & l'automobile
 - * 54 salariés pour 5,8M€ de CA



ILLUSTRER

- ▶ Quelques exemples d'impact de la digitalisation sur l'organisation
 - * **Gestion de la Relation Client intégrée & partagée**
 - * **Gestion Electronique des Données** intégrant 28 000 documents
 - * **Logiciel d'Echange de Données Informatiques** avec la logistique client
 - * **Gestion des données techniques** accessibles dans l'atelier
 - * **Gestion informatique du planning en temps réel**



ILLUSTRER

- ▶ De nouvelles technologies...
 - * Système robotisé sur machine 5 axes
 - * Robot collaboratif sur machines multi-axes
 - * La fabrication additive, une révolution en cours avec l'impression en poudre métallique 3D



ILLUSTRER

- ▶ Nécessitant un large panel de compétences
 - * Esprit mécanique (précision, rigueur...)
 - * Basiques métiers (matériaux, conception, machines traditionnelles)
 - * Numérique (réglage, programmation, CAO/CFAO, contrôle 3D)





UNE USINE TOURNÉE VERS LE FUTUR

- ▶ Automatisation
 - * Tracteurs automatisés
 - * Chargement des lignes de soudure



UNE USINE TOURNÉE VERS LE FUTUR

- ▶ Innovation produit / process
 - * Traitement technique des traverses
 - * Dévacrage par vision



UNE USINE TOURNÉE VERS LE FUTUR

- ▶ Digitalisation
 - * Maintenance prédictive
 - * Scan des outils d'emboutissage
 - * Appel tractoriste par tablette



UNE USINE TOURNÉE VERS LE FUTUR

- ▶ Les femmes & les hommes
 - * Security ergonomics
 - * 5S
 - * Training & skills
 - * Involvement
 - * Recognition
 - * Management



L'INDUSTRIE ET SES TRANSFORMATIONS

**LES PARCOURS POSSIBLES
VERS L'ENTREPRISE**



Somua

DE CONSTRUCTEURS DE MACHINES-OUTILS

	1	2	3	4	5	6	7		1	2	3	4	5	6	7
A	0.5	0.625	0.75	0.875	1.0	1.125	1.25	A	32	38	44	50	56	62	68
B	1.25	1.375	1.5	1.625	1.75	1.875	2.0	B	16	18	20	22	24	26	28

EMILIE BOUVET

- ▶ Société FLOWSERVE - Arnage - 280 salariés
- ▶ Reconversion via une MRS Pôle Emploi + POEC + contrat de professionnalisation + CQPM Tourneur Industriel 037
- ▶ Outilleur-tourneur



19/20 MAINE

SOCIETE

SANDRINE CORBIN

- ▶ Société GKN - Arnage - 550 salariés
- ▶ Réorientation professionnelle via l'obtention d'un CQPM
- ▶ Opératrice de production sur machine-outil à commande numérique



MORGAN JOUSSELIN

- ▶ Société GESLIN - Le Mans - 37 salariés
- ▶ Apprenti en 2ème année BTS CPRP (Conception des Processus de Réalisation de Produits)
- ▶ CFA EN 72 - Lycée polyvalent Robert Garnier - La Ferté Bernard

PLACE AUX ÉCHANGES...

L'INDUSTRIE ET SES TRANSFORMATIONS

**LES MOYENS D'ACCÉDER À
L'INDUSTRIE**



18H15
LE JOURNAL
MER 25 OCT

FORMER AUX TRANSFORMATIONS

- ▶ L'articulation avec l'entreprise
 - * Adaptation des référentiels aux besoins territoriaux
 - * Intégration des expertises techniques détenues par les entreprises dans les modules
- ▶ L'individualisation des parcours
 - * Par une offre modulaire...
 - * En vue d'une plus grande sécurisation (CQPM / blocs de compétences / titres professionnels / diplômes EN)



FORMER AUX TRANSFORMATIONS

- ▶ La nécessité d'un socle de compétences
 - * Les compétences clés
 - * L'existence de pré-requis techniques
 - * Les fondamentaux en terme de savoir-être
- ▶ Le développement des outils pédagogiques
 - * La simulation soudage-chaudronnerie
 - * E-learning sécurité
 - * ...



FORMER AUX TRANSFORMATIONS

- ▶ Conseiller les publics en amont
 - * dans la construction d'un projet professionnel individualisé (modalités d'accès & de financements)
 - * dans les projets de reprise d'études
 - * dans l'établissement de programmes sur mesure dans les champs disciplinaires de formation de Le Mans Université
- ▶ Apprendre autrement
 - * en mobilisant les compétences & les moyens des laboratoires de recherche pour accompagner les projets d'innovation pédagogique
 - * par l'enseignement à distance, formation bi-modale, alternance, VAE partielle et/ou collective



FORMER AUX TRANSFORMATIONS

- ▶ La maîtrise d'un socle scientifique
 - * Pré-requis côté entreprise
 - * Diplôme d'accès aux études universitaires (DAEU)
 - * Compétences Clés niveau 2
- ▶ L'illustration au travers des essais & contrôles non destructifs



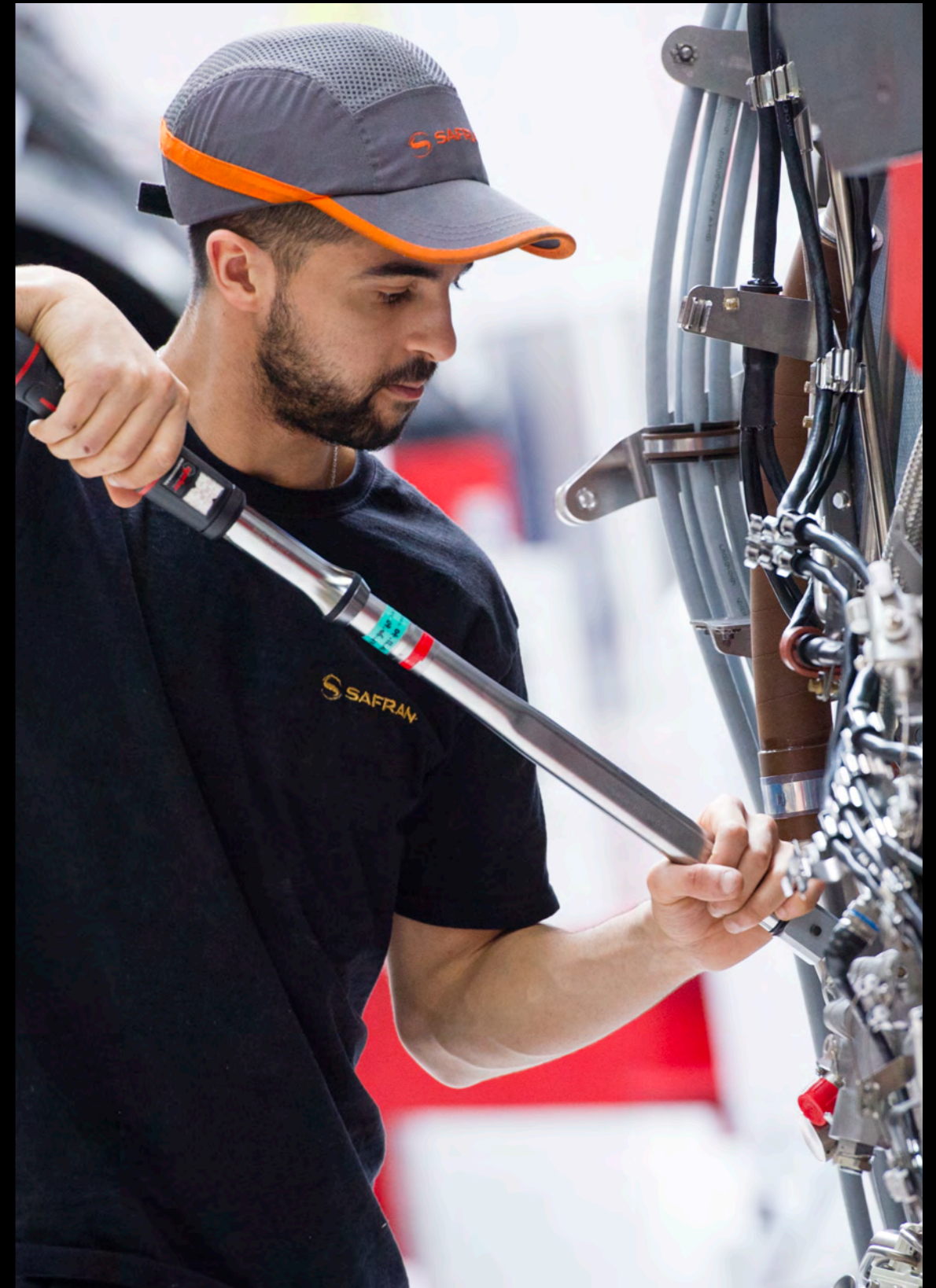
LES PARCOURS DE FORMATION

- ▶ La professionnalisation d'un apprenant : un processus qui s'inscrit dans le temps
 - * les moments clés d'un parcours
 - * les différents statuts de l'apprenant
 - * les mixages de parcours & de statuts



LES PARCOURS DE FORMATION

- ▶ Des accompagnements possibles pour favoriser la personnalisation des parcours
 - * les dérogations réglementaires
 - * les moyens mis à disposition
- ▶ Quelques exemples de dispositifs



PLACE AUX ÉCHANGES...



BOITE À OUTILS

Comprendre

- * Prospectives Mécanique & Matériaux – CDM
- * Etudes Compétences – ORCI

Orienter

- * Le Kit Métiers – UIMM
- * L'Odyssée de l'Industrie – UIMM Pôle Formation
- * Vidéos Youtube – FIM

Découvrir

- * FormaSarthe – 25 au 27 janvier
- * JPO Pôle Formation – 3 février & 24 mars
- * Semaine de l'Industrie – 26 mars au 1er avril
- * Alternance Manufacturing IRT Jules Vernes – 26 avril

Adresses utiles

- * <http://www.orientation-paysdelaloire.fr/>
- * <http://www.apprentissage-paysdelaloire.fr/>
- * <https://www.emploi-store.fr/portail/services/laBonneFormation>



CONCLUSION

ANDRÉ MARTIN
VICE-PRÉSIDENT RÉGION
PAYS DE LA LOIRE

MERCI
DE VOTRE ATTENTION